

Porównanie drukarek Sunso: WTP800 i WTP801

Drukarka paragonowa WTP801 stanowi rozwinięcie modelu WTP800. Obydwa modele są ze sobą kompatybilne pod względem mechanicznym, elektrycznym i programistycznym. Zasadnicza różnica polega na tym, że drukarka WTP801 posiada nowy panel sterujący, który w inny sposób informuje Operatora o aktualnym stanie urządzenia. Szczegóły opisuje poniższe porównanie.

Wymiary drukarek

Wymiary poszczególnych boków drukarek są identyczne: 131 mm x 131 mm x 135 mm (mierzone w pozycji top-exit).

WTP800



WTP801



Mechanizm drukujący i komora papieru

Modele WTP800 i WTP801 wyposażone są w identyczne mechanizmy drukujące. Komory papieru w drukarkach również są bardzo podobne.

WTP800



WTP801

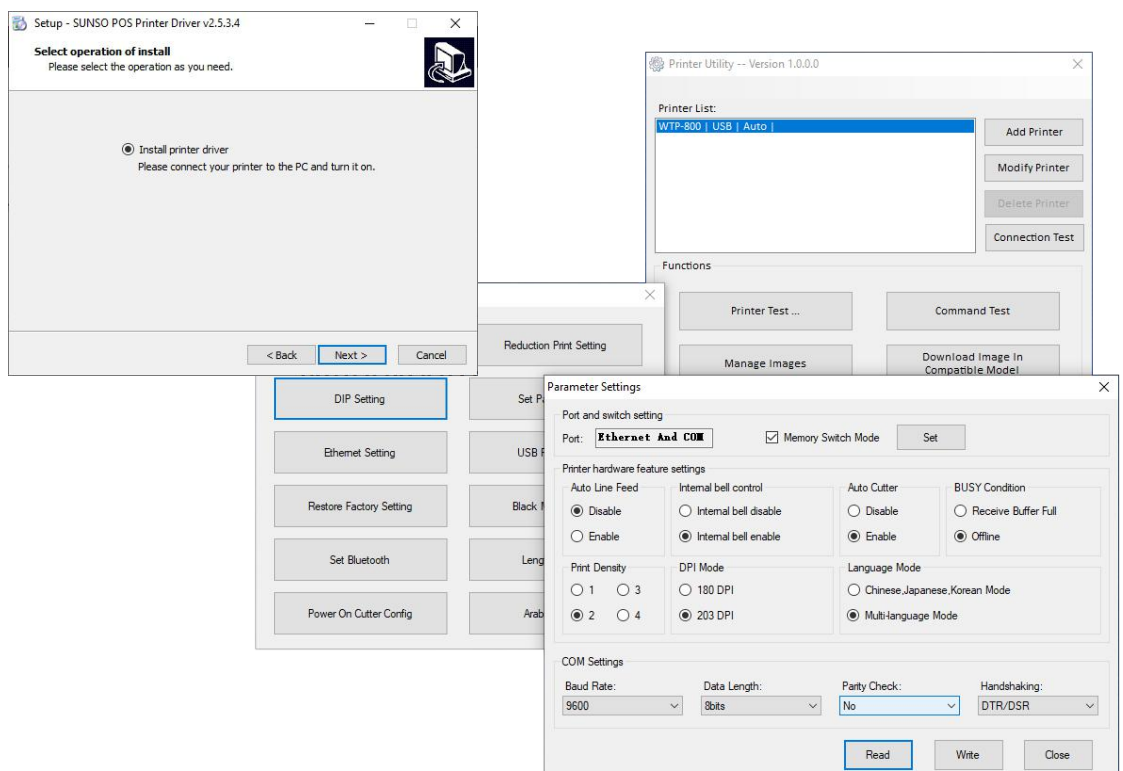
Płyta główna i interfejsy komunikacyjne

Obie drukarki posiadają takie same płyty główne i wyposażone są w identyczne interfejsy komunikacyjne.



Oprogramowanie i sterowniki

Drukarki WTP800 i WTP801 działają na tych samych sterownikach, wspierają te same komendy ESC/POS i są kompatybilne z tym samym oprogramowaniem.



Panele sterujące (różnica)

Drukarka WTP801 wyposażona jest w nową wersję panelu sterującego, który został zaprojektowany do pracy w środowisku o dużym natężeniu ruchu. Nowe rozwiązanie umożliwia błyskawiczne określenie stanu drukarki bez konieczności podchodzenia do niej

W miejsce małych podświetlanych kontrolki statusu, wprowadzono duży sygnalizator świetlny LED, który zmienia kolor w zależności od stanu drukarki.

Statusy sygnalizatora w drukarce WTP801:

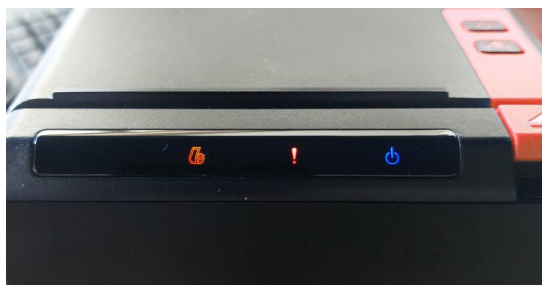
zielony - drukarka gotowa do pracy

niebieski - drukarka zajęta (w trakcie wydruku)

czerwony - błąd (brak papieru, otwarta pokrywa papieru itd.)

różowy - niski poziom papieru w drukarce

WTP800



WTP801



Zestawienie parametrów technicznych drukarek: WTP800 i WTP801

Wydruk	technologia druku: termiczna, szerokość mechanizmu 80 mm, prędkość druku: 260 mm/s, rozdzielczość 203 dpi
Papier	termiczny: 58mm lub 80mm, grubość: 0,056mm - 0,13mm, maksymalna średnica rolki: 83mm,
Szacowana żywotność	mechanizm drukujący: 150 km wydruku, obcinacz: 2 mln. cięć
Zestawy znaków	m.in. Windows 1250, ISO 8859-2, DOS CP852
Kody kreskowe	UPC-A, UPC-E, EAN-8, EAN-13, Code 39, ITF, CODEBAR, Code 128, Code 93, PDF417, QR code
Emulacja	ESC/POS
Sterowniki	Windows (sterowniki graficzne), wydruki tekstowe w dowolnym systemie operacyjnym
Wbudowane czujniki	czujnik obecności papieru w mechanizmie, czujnik niskiego stanu papieru, czujnik otwarcia pokrywy, czujnik czarnego koloru
Interfejsy	USB, RS232, LAN, port szuflady (obsługa dwóch szuflad)
Zasilacz	zewnętrzny, 24V, 2,5A
Wymiary (top-exit)	szerokość: 131 mm, wysokość: 131 mm, głębokość: 135 mm
Waga	1,3 kg (bez zasilacza, okablowania i papieru)
Kompletacja	w opakowaniu znajdują się: drukarka, zasilacz z przewodem 230V, rolka papieru termicznego, przewód RS232, przewód USB

Uwaga:

Parametry urządzeń, mogą ulec zmianie. W przypadku wątpliwości, prosimy o weryfikację aktualnych parametrów technicznych drukarek przed zakupem.

Szczegółowych informacji na temat drukarek pragonowych dostępnych w ofercie Posnet udzielają pracownicy Działu Wsparcia Produktów Systemowych Posnet:

dwps@posnet.com

tel. 22 8686888 wew. 202 lub 220.

pracujemy od poniedziałku do piątku w godz. 08.00 - 17.00

oprac. Rafał Stasiak
Warszawa 25.03.2022